

## Bases méthodologiques du MDP



Ralph O. Harthan, Öko-Institut e.V.

Atelier de travail «Expériences avec les projets MDP éoliens »

Dakar, 16 – 17 mars 2009

# Contenu

- **Niveau de référence/Ligne de base**
  - Concepte
  - Éléments
  - Approches
- **Périmètre du projet**
- **Fuites**
- **Additionnalité**
- **Méthodologies de ligne de base**
- **Réduction des émissions**
- **Surveillance**

## **Niveau de référence/Ligne de base (Baseline) – Concepte**

**« Le niveau de référence d'une activité de projet relevant du MDP est le scénario qui représente raisonnablement les émissions anthropiques par les sources de gaz à effet de serre qui se produiraient en l'absence de l'activité de projet proposée. »**

## **Ligne de base – Éléments**

- **Hypothétique → différents scénarios de niveau de référence**
- **Projet par projet**
- **Tenir compte des politiques nationales et/ou sectorielles et des conditions propres au pays et/ou au secteur**
- **Transparence**
- **Hypothèses conservatrices**

## Ligne de base – Éléments

- **Secteurs**
  - Energie
  - Procédés industriels
  - Transport
  - Agriculture
  - Déchets
  - Emissions volatiles
  - Affectation des terres, changement d'affectation des terres et foresterie: boisement/reboisement

## Ligne de base – Eléments

- **Gaz**

- CO<sub>2</sub>: Dioxyde de carbone
- CH<sub>4</sub>: Méthane
- N<sub>2</sub>O: Protoxyde d'azote
- SF<sub>6</sub>: Hexafluorure de soufre
- HFC: Hydrofluorocarbures
- PFC: Perfluorocarbures

## Approches de lignes de base (a)

Le niveau des émissions **effectives** au moment considéré **ou le niveau des émissions antérieures.**

## Approches de lignes de base (b)

Le niveau des émissions obtenu en utilisant une technologie qui représente une solution intéressante du point de vue économique, **compte tenu des obstacles à l'investissement.**



## Approches de lignes de base (c)

Le niveau moyen des émissions d'activités de projet comparables **entreprises au cours des cinq années antérieures, dans des conditions sociales, économiques, environnementales et technologiques comparables**, et dont les résultats les classent parmi les 20 % les meilleures **de leur catégorie.**

## **Périmètre du projet (Project boundary)**

**« Sont comprises dans le périmètre du projet toutes les émissions anthropiques par les sources de gaz à effet de serre qui sont placées sous le contrôle des participants au projet et qui sont importantes et peuvent être raisonnablement attribuées à l'activité de projet relevant du MDP. »**

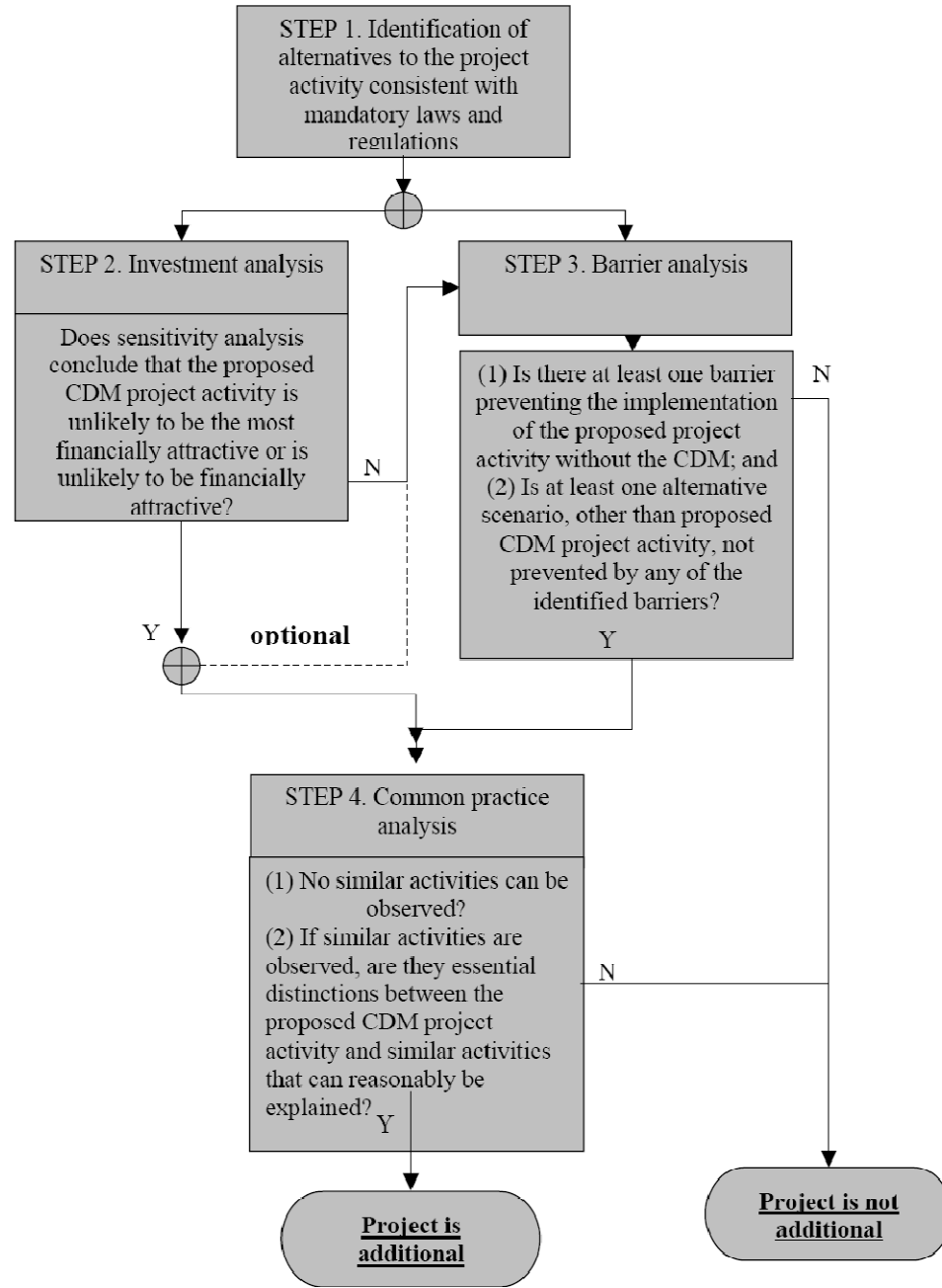
## Fuites (Leakage)

**« Les fuites sont définies comme la variation nette des émissions anthropiques par les sources de gaz à effet de serre intervenant en dehors du périmètre de l'activité de projet relevant du MDP et qui est mesurable et attribuable à ladite activité de projet. »**

## **Additionnalité (Additionality)**

**« L'activité de projet doit se traduire par une réduction des émissions anthropiques par les sources de gaz à effet de serre, s'ajoutant à celle qui se produirait en l'absence de l'activité de projet proposée. »**

# Additionality tool



Source: 39ème réunion du Conseil Exécutif du MDP

## Méthodologies de ligne de base

- **Méthodologies pour projets**
  - à grande échelle
  - à petite échelle
  - de boisement/reboisement
- **Types de méthodologies:**
  - approuvées
  - approuvées consolidées
  - nouvelles proposées

## Réduction des émissions

- **Réduction certifiée des émissions (Certified emission reduction (REC/CER))**
- **CER =**
  - Emissions de ligne de base
    - émissions du projet
    - fuites
- **Pas de CERs pour des baisses d'activité ou due à force majeure.**

## Surveillance (Monitoring)

« **La surveillance s’entend de la collecte et de l’archivage de toutes les données pertinentes nécessaires à la détermination du niveau de référence et à la mesure des émissions anthropiques par les sources de gaz à effet de serre à l’intérieur du périmètre du projet d’une activité relevant du MDP, ainsi que des fuites, selon le cas.** »



## Exemples

- **Exemples:**
  - Consommation de combustibles
  - Niveaux d'activité
  - Facteurs d'émission
  - Production de chaleur/électricité
- **Surveillance par prélèvement (projets à petite échelle)**
- **Assurance et contrôle de qualité**

# Merci pour votre attention!



Öko-Institut e.V.

Ralph O. Harthan: [r.harthan@oeko.de](mailto:r.harthan@oeko.de)

<http://www.oeko.de>